



nuestra organización

LOTT

ISO/9001

ISO/14001

ROTT

L.OP.D. EMAS-II

REQUISITOS

istema de Gestión Integrado por Procesos

MEDIOS

Sistemas Informáticos

Tecnología

Activos

Técnicas de Gestión

Personas



nivel de satisfacción del cliente

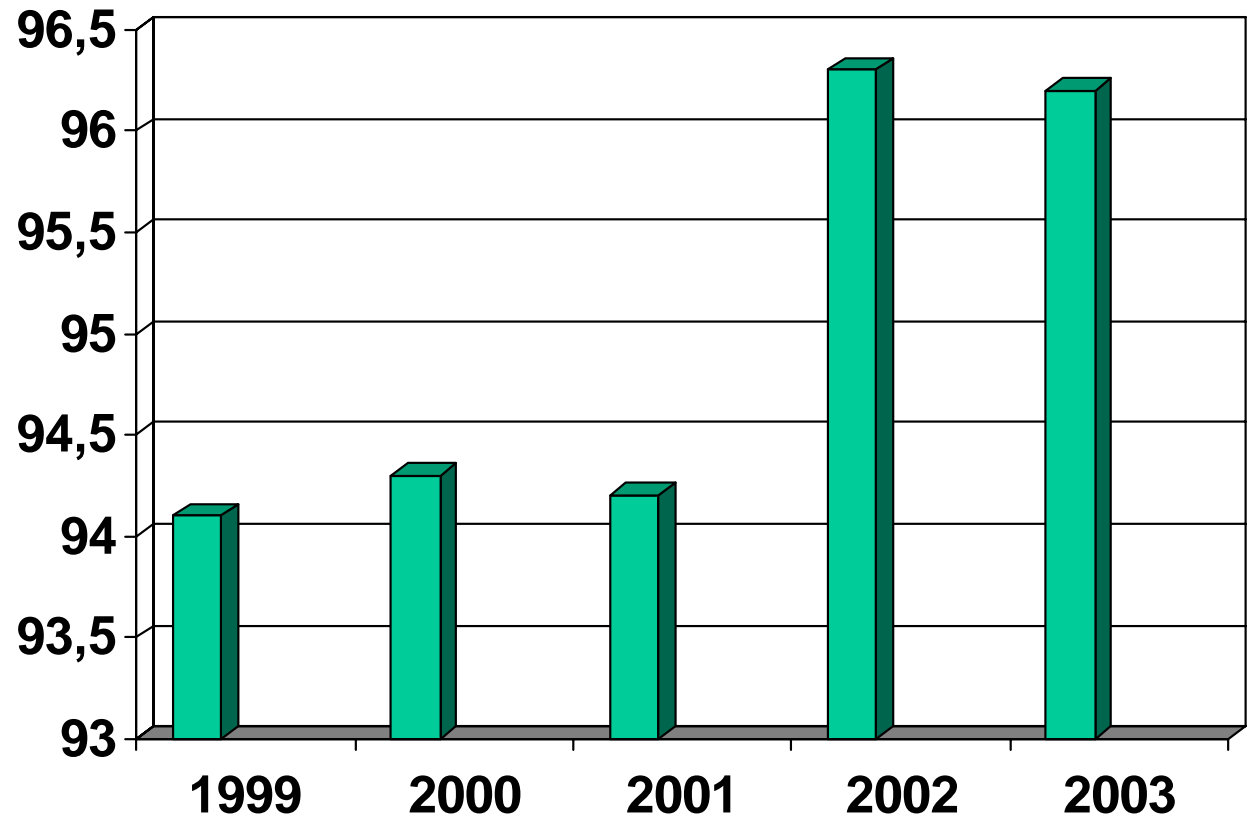
1999 94,1 %

2000 94,3 %

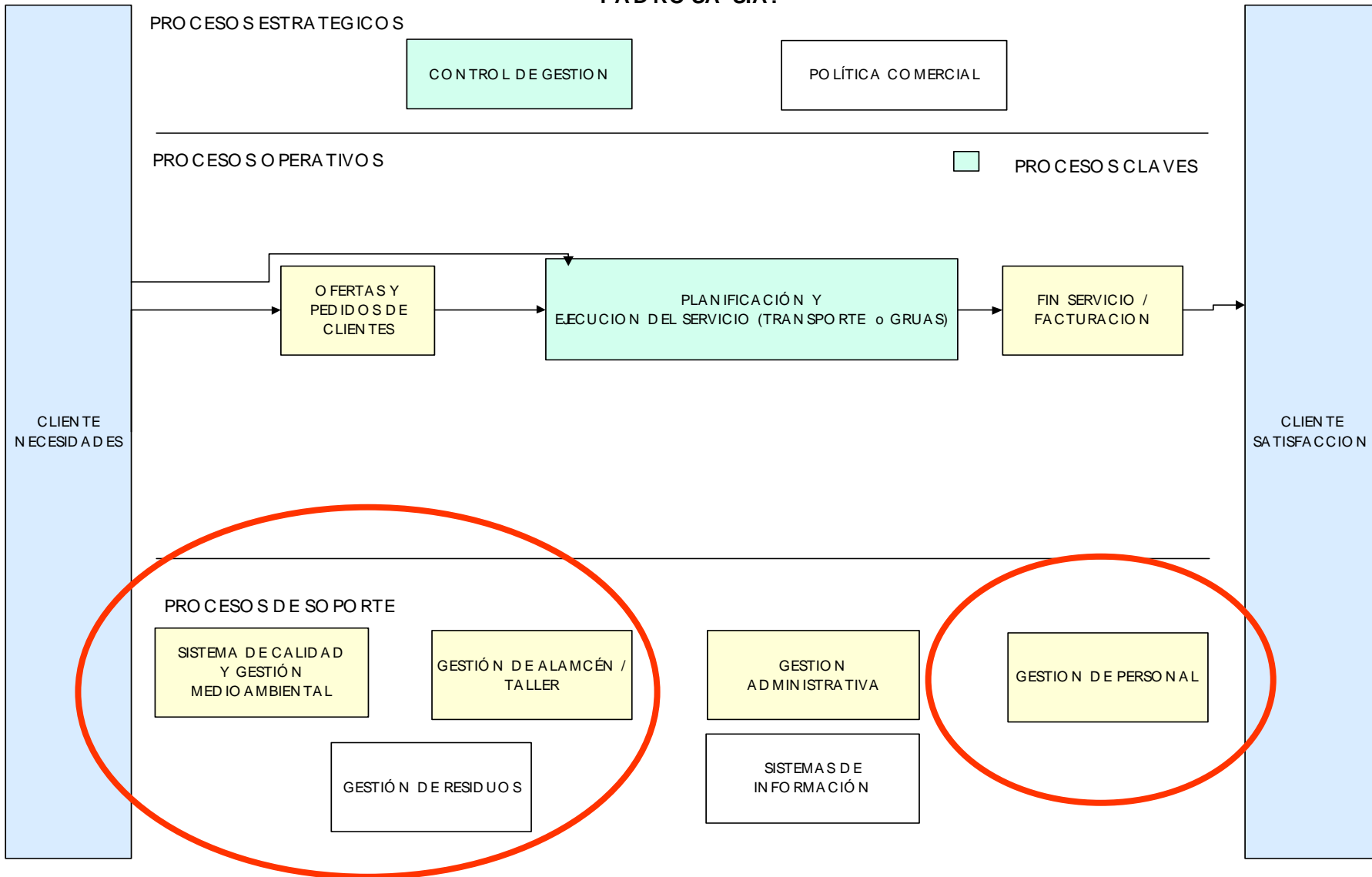
2001 94,2 %

2002 96,3 %

2003 96,2 %



**MAPA DE PROCESOS DE TRANSPORTS
PADROSA S.A:**



impactos medioambientales



Situación
normal

Situación de
emergencia

Criterios de evaluación

- Cantidad
- Toxicidad
- Peligrosidad
- Recursos naturales
- Emisiones y residuos

Criterios de evaluación

- Cantidad o Volumen
- Grado de toxicidad de las emisiones atmosféricas en caso de incendio o explosión
- Grado de toxicidad de los vertidos en caso de derrames o fugas

gestión medioambiental

PROCESO DE GESTION
DE ALMACEN / TALLER

CONTROL DE
LA ACTIVIDAD DE
ESTACIONAMIENTO

**CONTAMINACION DEL SUELO
PRODUCIDOS POR :
PERDIDA O DERRAME
(gas-oil / aceites lubricantes
y otros**



gestión medioambiental

PROCESO DE GESTION
DE ALMACEN / TALLER
GESTION DE RESIDUOS

CONTROL OPERACIONAL
DE LA ACTIVIDAD DE
MANTENIMIENTO

**GENERACION DE DISTINTOS
TIPOS DE RESIDUOS
(neumáticos / baterías /
fracciones no metálicas / aceites
hidráulicos / filtros de aceite y
otros**



gestión medioambiental

PROCESO DE GESTION
DE ALMACEN / TALLER
GESTION DE RESIDUOS

CONTROL OPERACIONAL
DEL LAVADO DE VEHICULOS

CONSUMOS DE AGUA,
ENERGETICO, PRODUCTOS
DE LIMPIEZA, AGLUTINANTE Y
CLORO.
GENERACION DE LODOS



gestión medioambiental

EJECUCION DEL
SERVICIO

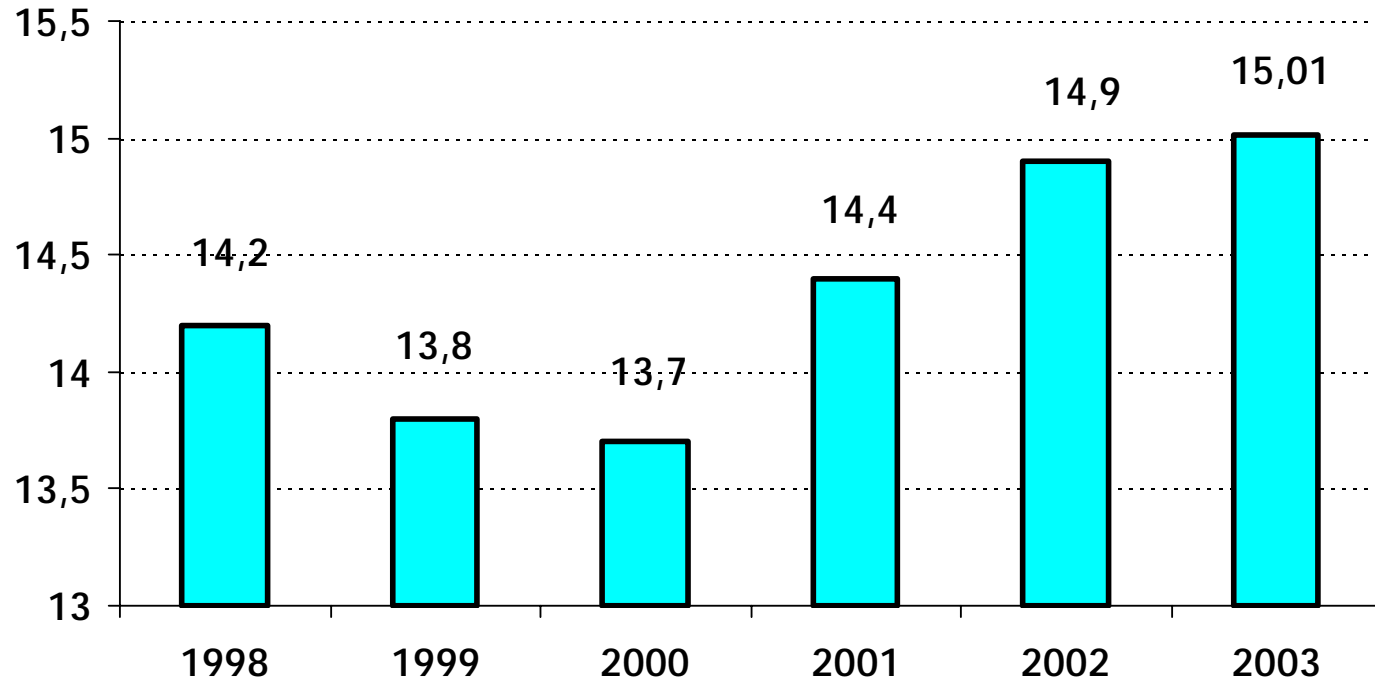
CONTROL OPERACIONAL
DEL TRANSPORTE POR
CARRETERA Y SERVICIOS
DE GRUAS

**CONTROL DE EMISIONES
ATMOSFERICAS
CONTROL DE RUIDOS
CONTROL DE CONSUMOS DE
COMBUSTIBLE**



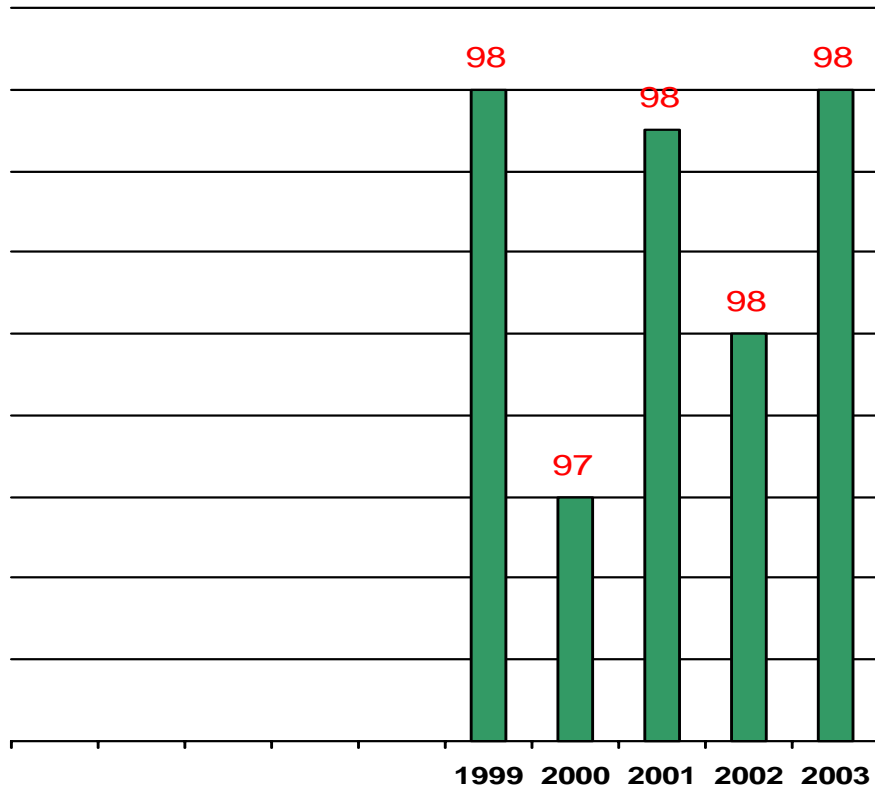
producción

evolución de kilómetros en millones con Flota constante

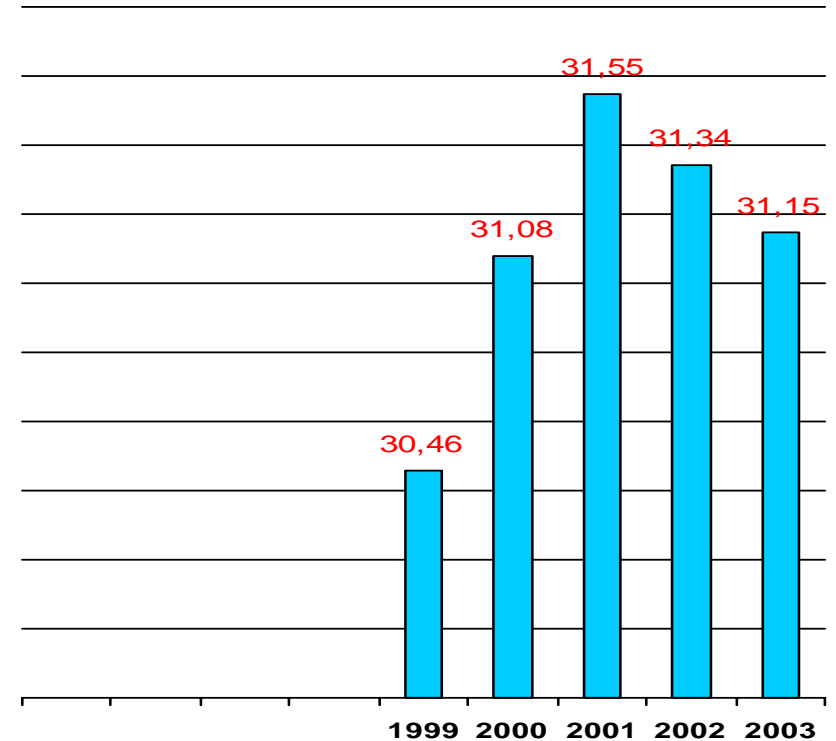


peso y consumo

**peso total transportado en
MILES de TONS.**



**consumo medio litros
por 100 kms**

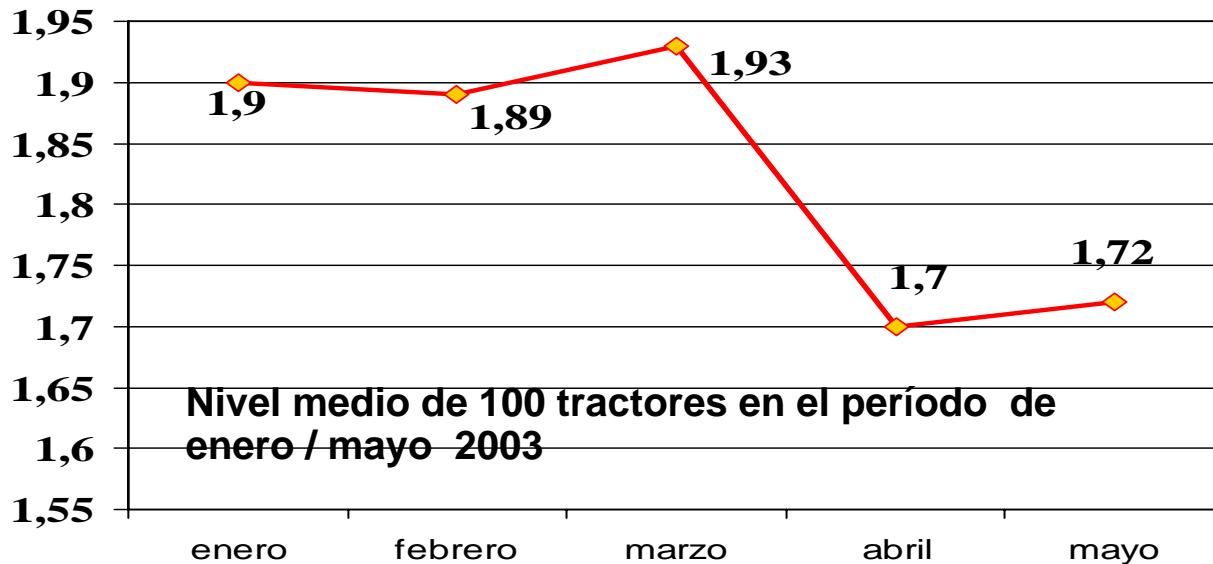
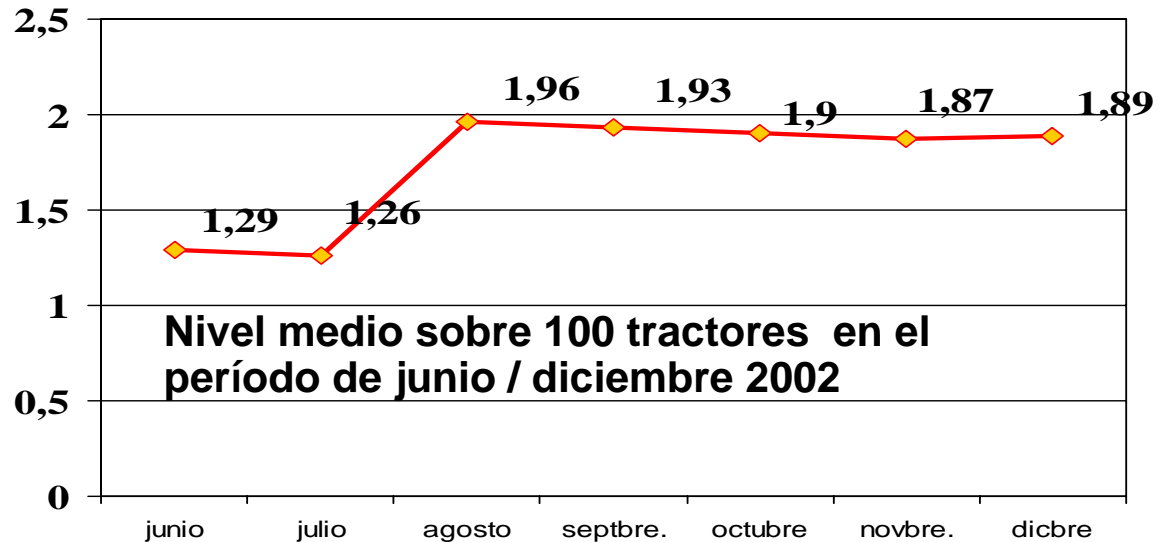


emisiones atmosféricas

- **Normativa :**

Directiva de ámbito comunitario núm. 96/96, anexo 2 / punto 8.2.2. >>

Vehículos equipados con motores diesel –
Medida de la opacidad de los gases de escapa acelerando el motor, no deberá de superar los valores límite del coeficiente máximo de absorción para motores diesel sobrealimentados: 3,01 m⁻¹ <<



Beneficios de la Gestión MA

- Contribución al no deterioro del entorno(Compromiso social de la empresa)
- Retorno de la inversión debido a la mejor gestión de los residuos.
- Mejora de la Imagen tanto interna como externa de la empresa.
- Rentabiliza los recursos consumidos y ayuda aplicar el consumo alternativo.

Desventajas de la Gestión MA

- Consume tiempo y recursos en su implantación.
- Difícil motivación del personal porque el retorno del beneficio social es a medio plazo.
- Aumento de los costes de la gestión de los residuos.
- No aporta valor añadido a la venta del servicio sino que el retorno de la inversión es por menos coste y esto no motiva a implantar el sistema.